

**Semaine Découverte**  
de la  
**Création d'entreprise**

Avec l'ISMER  
du 6 au 9 septembre  
à la Maison de l'emploi de  
**Montoire**

- Jour 1 : Histoires d'entreprendre
- Jour 2 : BG MARK, jeu d'entreprise pour s'initier à l'étude de marché et aux notions de base du marketing
- Jour 3 & 4 : SIMULECO, jeu d'entreprise, pour s'initier à la gestion d'entreprise et découvrir les diverses fonctions dans l'entreprise.

**Particuliers, Entreprises,  
Collectivités, Associations,**

Vous avez besoin de  
**Services**  
Nettoyage, jardinage,  
bricolage, garde d'enfants...

Adressez-vous à  
**L'AVADE**  
à la Maison de l'emploi

**Les étudiants  
américains  
seront  
à Montoire**

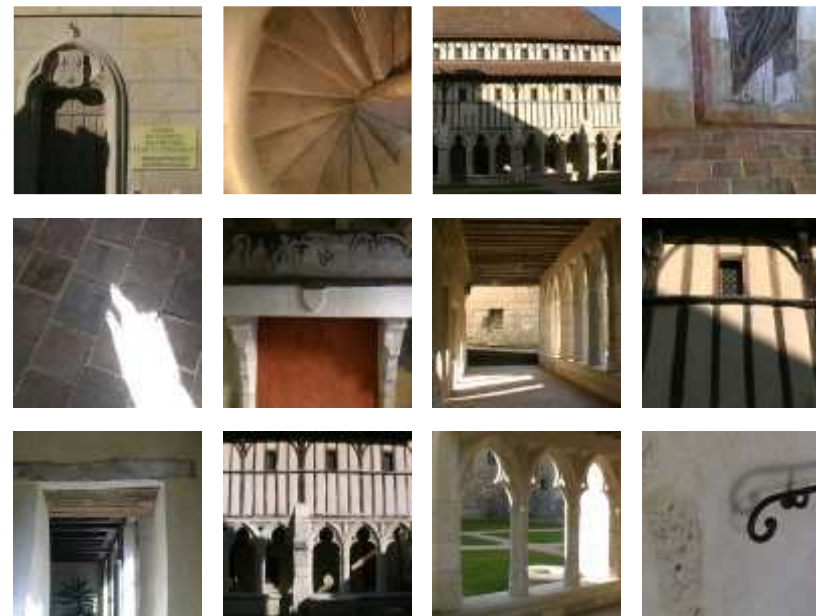
du 4 au 11 septembre



**Vous êtes  
demandeur d'emploi,**

porteur d'un projet professionnel,  
responsable d'une entreprise,  
à la recherche d'une formation ou  
d'informations sur les métiers...

N'hésitez pas à pousser la porte de...



**La Maison de l'Emploi  
des Métiers et de la Formation  
de MONTOIRE**

**Cloître des Augustins**  
3, place Clémenceau  
Tél : 02 54 23 74 46  
Fax : 02 54 86 63 87  
Mel : [contact@montoire-emploi.com](mailto:contact@montoire-emploi.com)  
Site : [www.mairie-montoire.fr](http://www.mairie-montoire.fr)

**Christine Châtel**  
Directrice

**Lucie Richard**  
Conseillère à l'emploi



**Un accompagnement**  
vers le **projet professionnel**  
et la **recherche d'emploi**

pour les bénéficiaires du **RSA**  
est assuré à la ME de Montoire

par **AFPA Transition**

Une action du **Service Insertion**  
du Conseil Général du Loir et Cher

**Découvrir les métiers  
du service à la personne  
et les métiers liés au handicap**

stage organisé par **RETRAVAILLER**  
du 20 au 24 septembre  
à la Maison de l'emploi de  
**Montoire**

**Objectifs**

Initier un parcours de formation  
ou de retour à l'emploi

**Programme**

- Connaissance de soi
- Connaissance du secteur
- Promotion des diversités
- Entretien final

Action financée par **la Région Centre**